

14 MESES EN BARRICA NUEVA  
DE ROBLE FRANCÉS Y AMERICANO.

**Nota de Cata:**

**Color:** rojo cereza madura con tonos azules en capa fina

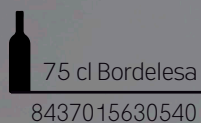
**Boca:** intensa entrada con unos tostados dulces y con toques minerales, que dan paso a fruta negra, madura y potente.

**Nariz:** aromas a especias como el tomillo y té de roca.

**Maridaje:** Carnes rojas y asados.

**Temperatura de servicio:** 16°C

**Cierre:** Corcho natural



28437015630544

En caja de 6:  
Palet EU: 100C/6

